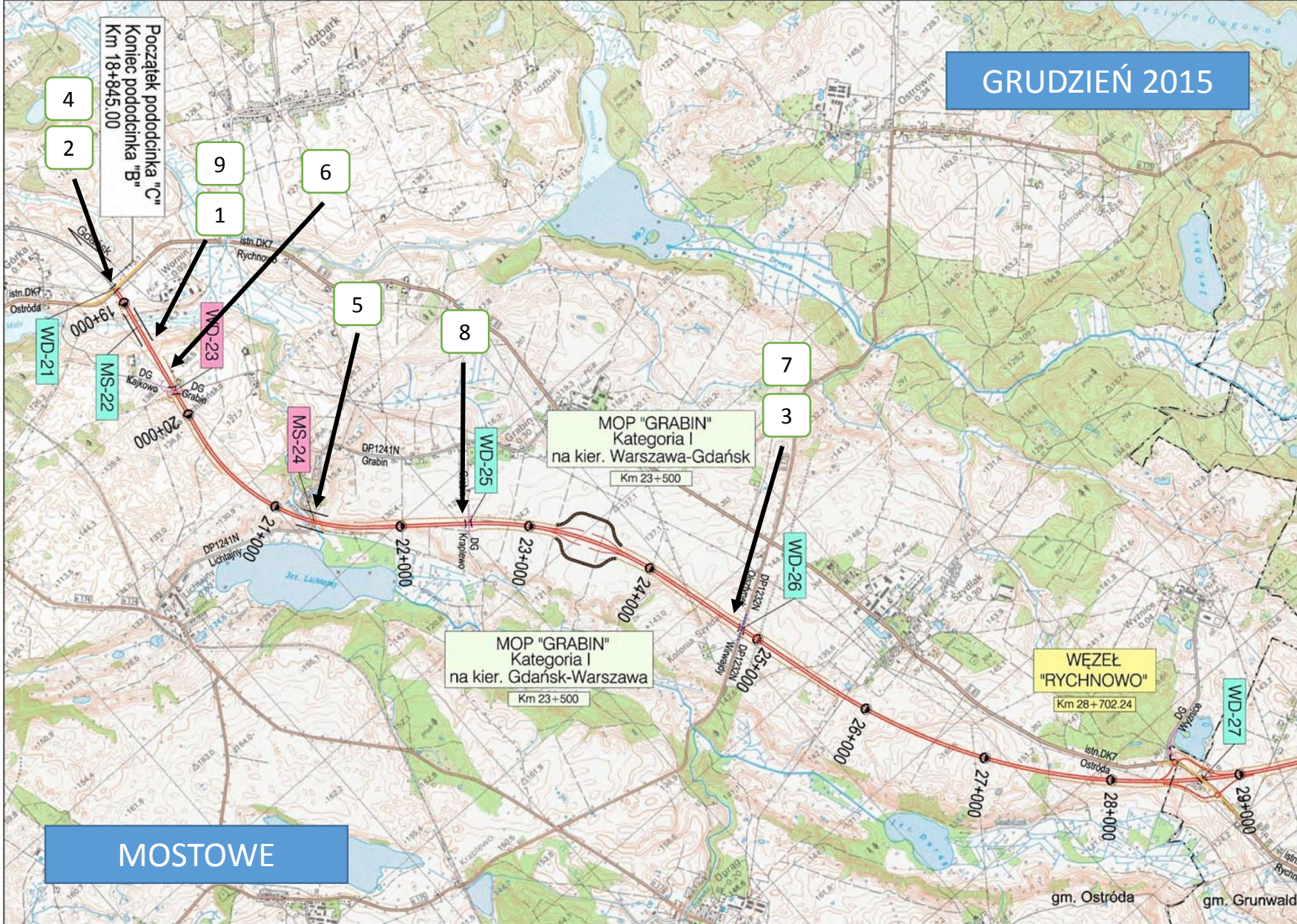


GRUDZIEŃ 2015



LEGENDA:

- Proj. droga ekspresowa S-7
- Istn. odcinek drogi ekspresowej S-7
- Odc. dróg wg odrębnego opracowania
- Proj. układ dróg dojazdowych
- Proj. drogi zbiorcze (na param. dr. kl Z)
- Przebudowywane odcinki dróg krajowych
- Przebudowywane odcinki dróg powiatowych
- Przebudowywane odcinki dróg gminnych
- WD Wiadukt w ciągu S-7
- WD Wiadukt w ciągu drogi poprzecznej nad S-7
- MS Most (estakada) w ciągu S-7
- WS Przejazd pod S-7
- DPG Przejście ekologiczne nad S-7
- MS Mosty objęte zmianą projektową
- WD Wiadukty objęte zmianą projektową
- MS Obiekt wyłączony z opracowania
- Granice gmin

ZAMAWIAJĄCY: <b>GDDKIA</b> Generalna Dyrekcja Dróg Krajowych i Autostrad Oddział w Olsztynie ul. Warszawska 89, 10-085 Olsztyn			
JEDNOSTKA WYKONUJĄCA DOKUMENTACJĘ PIERWOTNĄ: ARCADIS Sp. z o.o. ul. Puławska 182, 02-670 Warszawa			
JEDNOSTKA DOKONUJĄCA KOREKTY DOKUMENTACJI: BIURO PROJEKTOWO BADAWCZE DRÓG I MOSTÓW <b>Transprojekt-Warszawa Sp. z o.o.</b> ul. Konieczynowa 11, 03-612 Warszawa tel. (22) 832 29 15, fax. (22) 832 29 13, e-mail: tpswar@transwar.com			
Stadium: <b>Projekt Budowlany ZAMIENNY</b> optymalizacja	Zamierzenie budowlane: <b>Budowa drogi ekspresowej S7 na odcinku Miłomłyn - Olsztyn</b> Opis budowlany: <b>Droga ekspresowa Pododcinek "C" od km 18+845 do km 38+900</b>		
Nr atc. wewn.: PD-468	Tytuł rysunku: <b>Plan orientacyjny</b>		
Stanowisko	Imię i nazwisko	Nr uprawnień	Podpis
Główny projektant:	mgr inż. Zenon Dobaczewski	MAZ/0003/POOD/07	
Projektant:	mgr inż. Robert Zalewski	MAZ/0127/POOD/09	
Projektant:	mgr inż. Rafał Grzeszczyk	MAZ/0138/POOD/12	
Opracował:	mgr inż. Magdalena Waszkiewicz		
Opracował:	inż. Michał Kossakowski		
Opracował:	mgr inż. Tomasz Sobczuk		
Sprawdzający:	mgr inż. Andrzej Walczuk	SI-150/87	
Nr. archiwalny:	Data opracowania:	Skala:	Nr tomu: Nr yg: Aktualizacja:
	12.2013	1:25 000	I/2 1