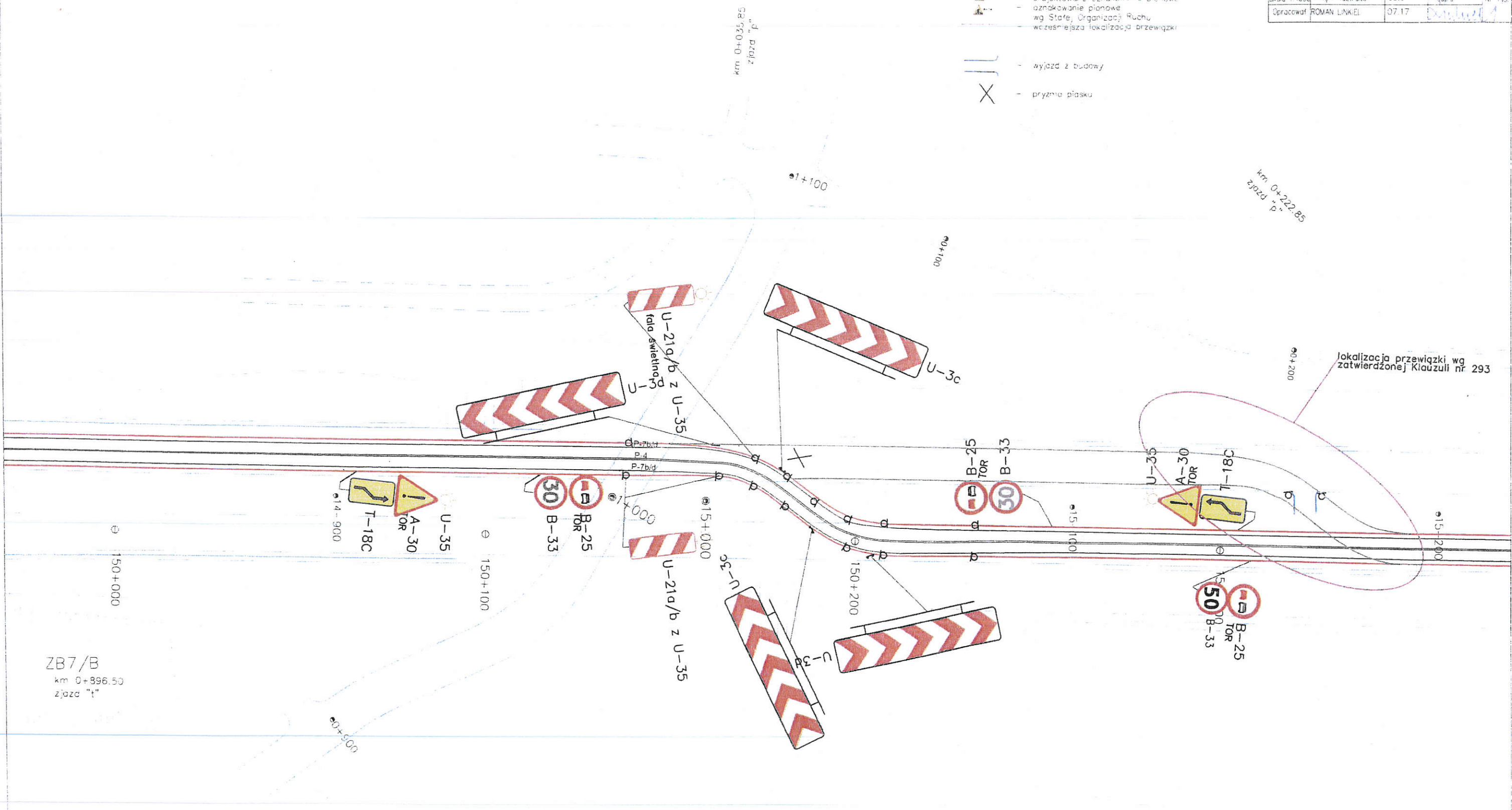


BUDIMEX S.A.  
 adres korespondencyjny:  
 14-100 Ostroda, ul. Jana II Sobieskiego 4  
 Tytuł opracowania:  
 Projekt oznakowania, organizacji ruchu na przejeździe drogowym nadprzemysłowej stacji odlewniczej, obiektu inżynierskiego, obiektu drogowego - drogi powiatowej nr 1000A i drogi wojewódzkiej nr 1000A z budową ogrodzenia drogowego w ciągu drogi krajowej nr 15 (projektant: B)

Zakres opracowania:	Etap I			
Długość: 438,00 m	16,30 km			
Przebieg: 438,00 m	16,30 km			
Skala: 1:1000	imię i nazwisko	Data	Podpis	Nr rys.
Opracował: ROMAN LINKIEL		07.17	<i>[Signature]</i>	

- LEGENDA
- krawężnik obrotowy w ciągu S7/DK1
  - krawężnik nawierzchni projektowany, drugi
  - projektowane oznakowanie poziome
  - projektowane oznakowanie pionowe
  - oznakowanie pionowe wg Starej Organizacji Ruchu
  - wcześniejsza lokalizacja przewiązki
  - wyjazd z budowy
  - przyzma piasku



ZB7/B  
 km 0+396.50  
 zjazd "1"

KM 0+871,4: POPRZĘCZNIK PRZEBUDOWY UL. DAW...

CENTRUM  
 RACI  
 NR 500BY